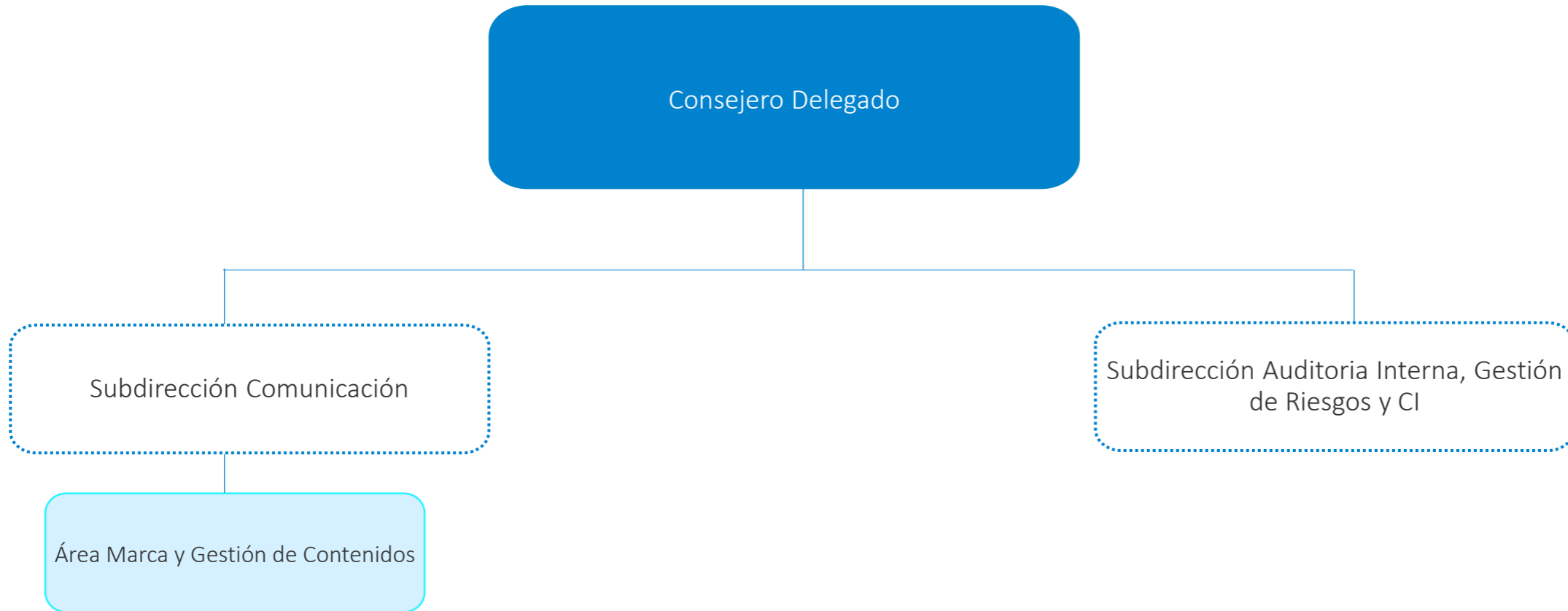




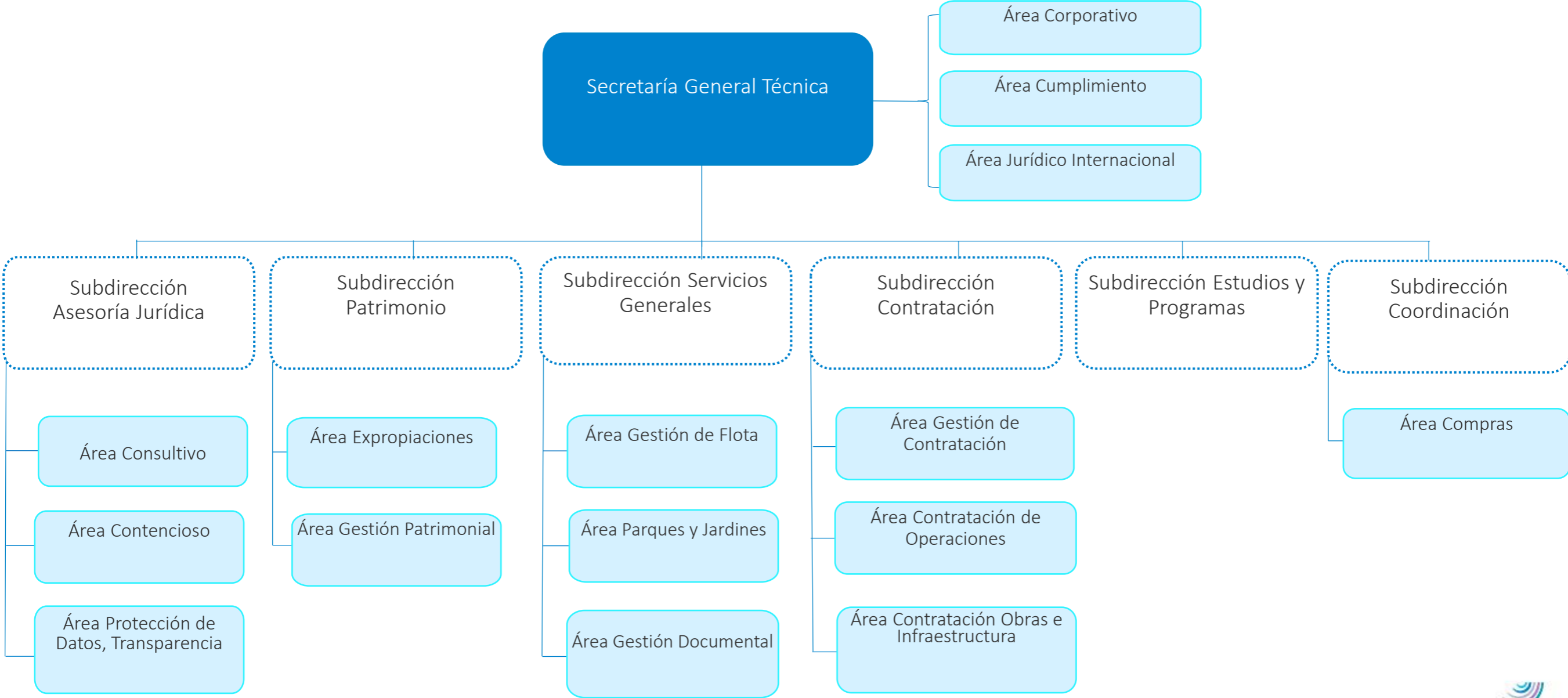
# **ORGANIGRAMA CANAL DE ISABEL II**

**FEBRERO 2023**

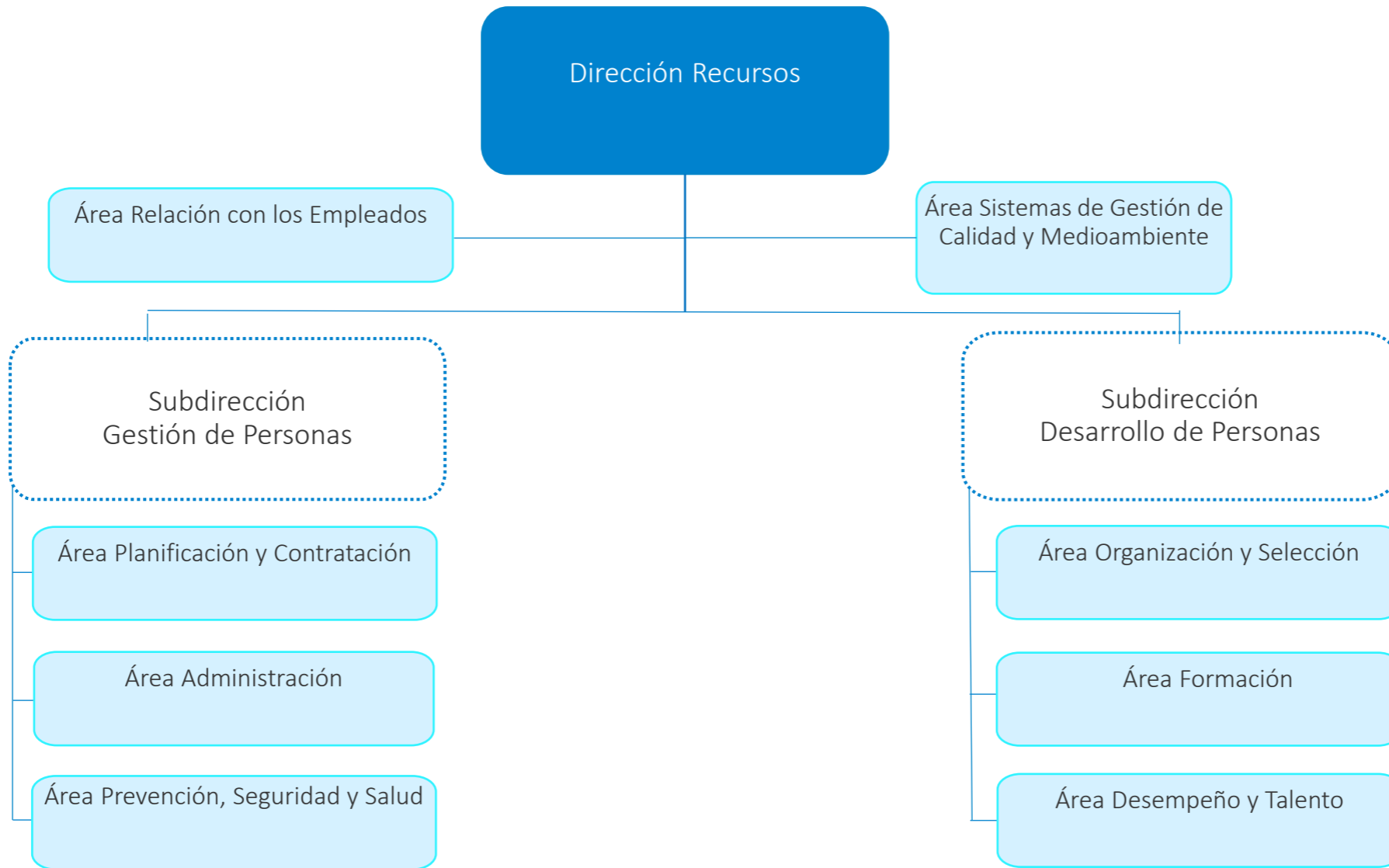
# CONSEJERO DELEGADO



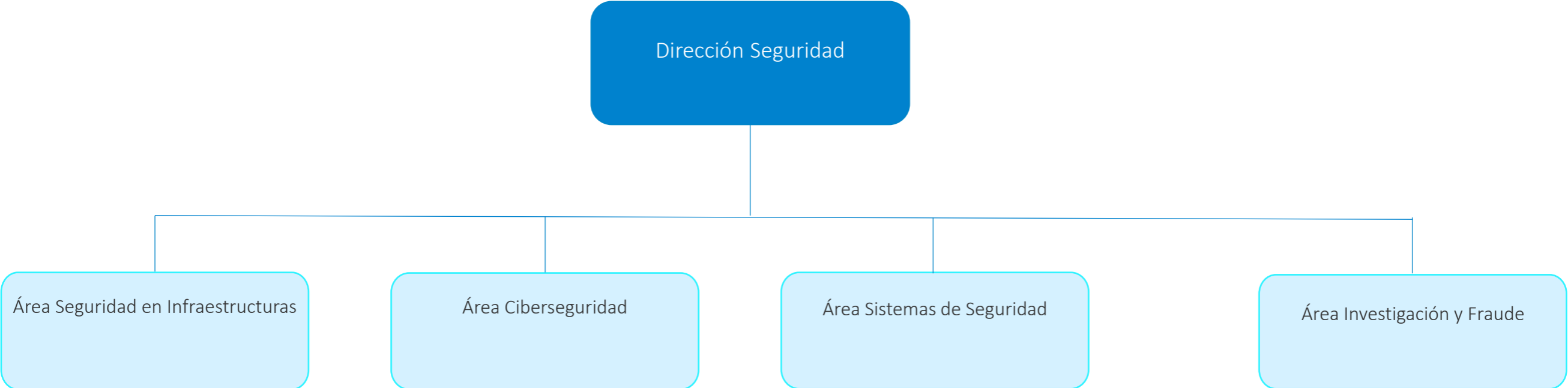
# SECRETARÍA GENERAL TÉCNICA



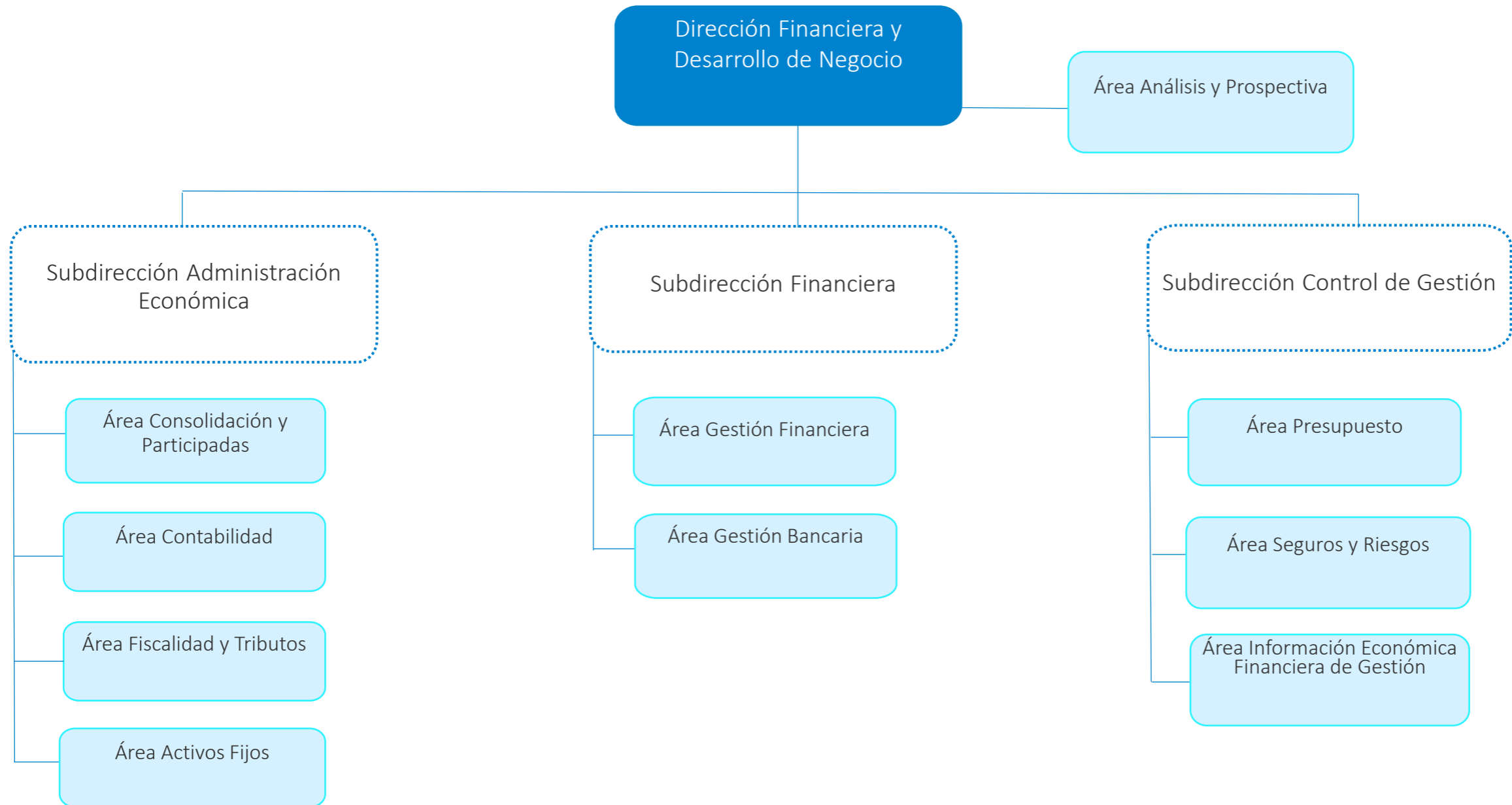
# DIRECCIÓN DE RECURSOS



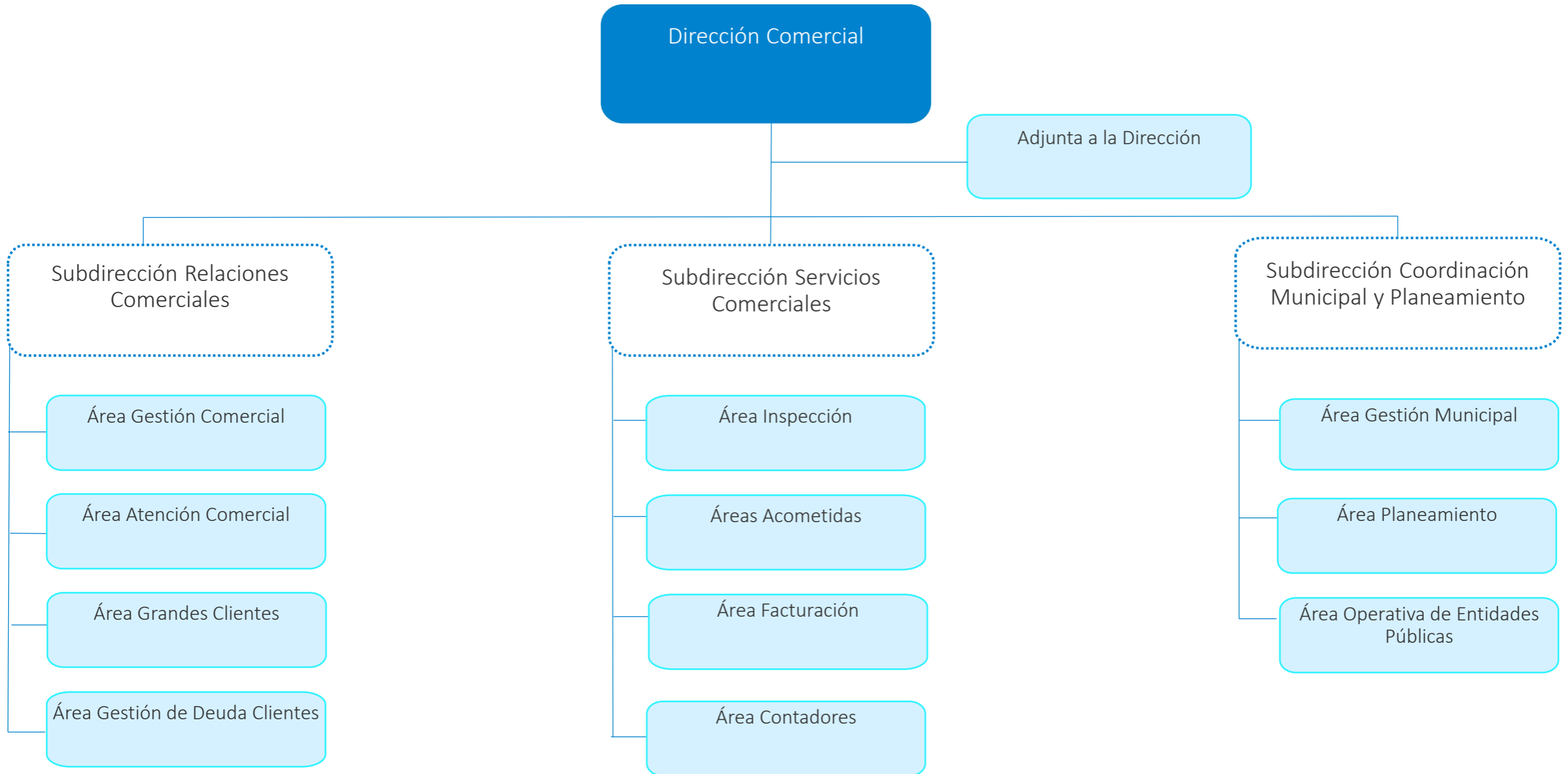
# DIRECCIÓN DE SEGURIDAD



# DIRECCIÓN FINANCIERA Y DE DESARROLLO DE NEGOCIO

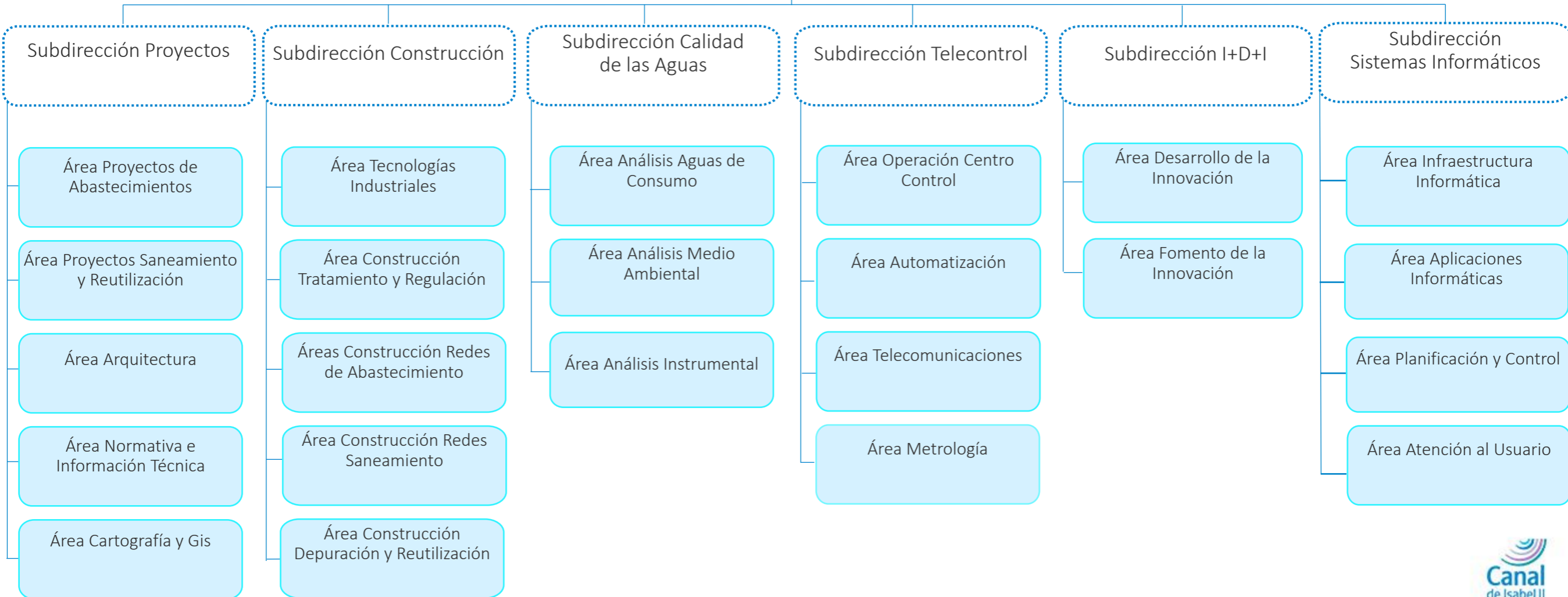


# DIRECCIÓN COMERCIAL



# DIRECCIÓN INNOVACIÓN E INGENIERÍA

Dirección Innovación e Ingeniería





# DIRECCIÓN OPERACIONES

Dirección Operaciones

Delegado Cáceres

Área Económica y RRHH Cáceres

Área Técnica Cáceres

Área Programación

Subdirección Planificación R. Hídricos y Abastecimiento

Subdirección Conservación Infraestructura Zona Este

Subdirección Conservación Infraestructura Zona Oeste

Subdirección Depuración y Medio Ambiente

Subdirección Energía

Subdirección Economía Circular

Área Gestión Recursos Hídricos

Área Conservación Sistema Colmenar

Área Conservación S. Valmayor- Majadahonda

Área Depuración Tajuña C. Tajo

Área Cogeneración y Biogás

Área Gestión de Residuos

Área Explotación Presas y Pozos

Áreas Conservación Sistema Jarama

Área Conservación S. Conservación Rincón Suroeste

Área Depuración C. Alberche

Área Hidráulica-Solar

Área Control Ambiental

Área Tto. Ag. Lozoya – Jarama

Área Conservación Sistema Tajo

Área Conservación S. Culebro

Área Depuración C. Guadarrama y A. Manzanares

Área Tto. Ag. Guadarrama

Área Conservación Sistema Torrelaguna

Área Conservación S. Guadarrama

Área Depuración C. Manzanares

Área Tto. Ag. Tajo-Alberche

Área Conservación Sistema Sierra Norte

Área Conservación Sistema Santillana

Área Depuración C. Lozoya y Alto Jarama

Área Depuración C. Jarama M. y Henares