

La situación hidrológica es buena, pero Canal sigue apelando al uso responsable del agua para conseguir una demanda sostenible

## Los embalses que abastecen a la Comunidad de Madrid comienzan el mes de noviembre al 69,1 %

- Las 13 reservas superficiales que gestiona Canal de Isabel II almacenan 652 hectómetros cúbicos
- El consumo de agua durante el mes de octubre fue un 3,3 % más bajo que el registrado hace un año
- Las aportaciones registran el tercer mejor dato, para un mes de octubre, de los últimos 20 años

**04NOV2024** – Los trece embalses que gestiona Canal de Isabel II para el abastecimiento a la Comunidad de Madrid han comenzado el mes de noviembre al 69,1 % de su capacidad máxima, con 652 hectómetros cúbicos almacenados. Este dato supera en 14,6 puntos el registrado hace un año, cuando los embalses almacenaban 513,7 hectómetros cúbicos, y es 10 puntos superior a la media histórica para estas fechas, que se sitúa en un 59,1 % de la capacidad máxima.

En lo que respecta a las precipitaciones, octubre ha sido un mes particularmente lluvioso: los pluviómetros recogieron 151,3 litros por metro cuadrado frente a los 92,2 de media histórica. En consecuencia, los ríos han aportado 39,1 hectómetros cúbicos de agua a los embalses, una cifra un 63,6 % superior a la aportación habitual para este mes (23,9 hm<sup>3</sup>). Este registro se convierte en el tercer mayor aporte de agua en octubre en los últimos 20 años.

Por su parte, el consumo de agua ha sido considerablemente inferior al registrado un año atrás: desde los embalses madrileños se han derivado 38,9 hectómetros cúbicos, un 3,3 % menos que en octubre de 2023. Sin embargo, el consumo acumulado en el año natural, hasta el 31 de octubre, es superior al acumulado el pasado año: desde el 1 de enero de 2024, se han derivado para consumo 425 hectómetros cúbicos de agua, frente a los 419,3 del año pasado. Esto es: el consumo de agua potable en la Comunidad de Madrid ha aumentado un 1,4 % respecto al año anterior.

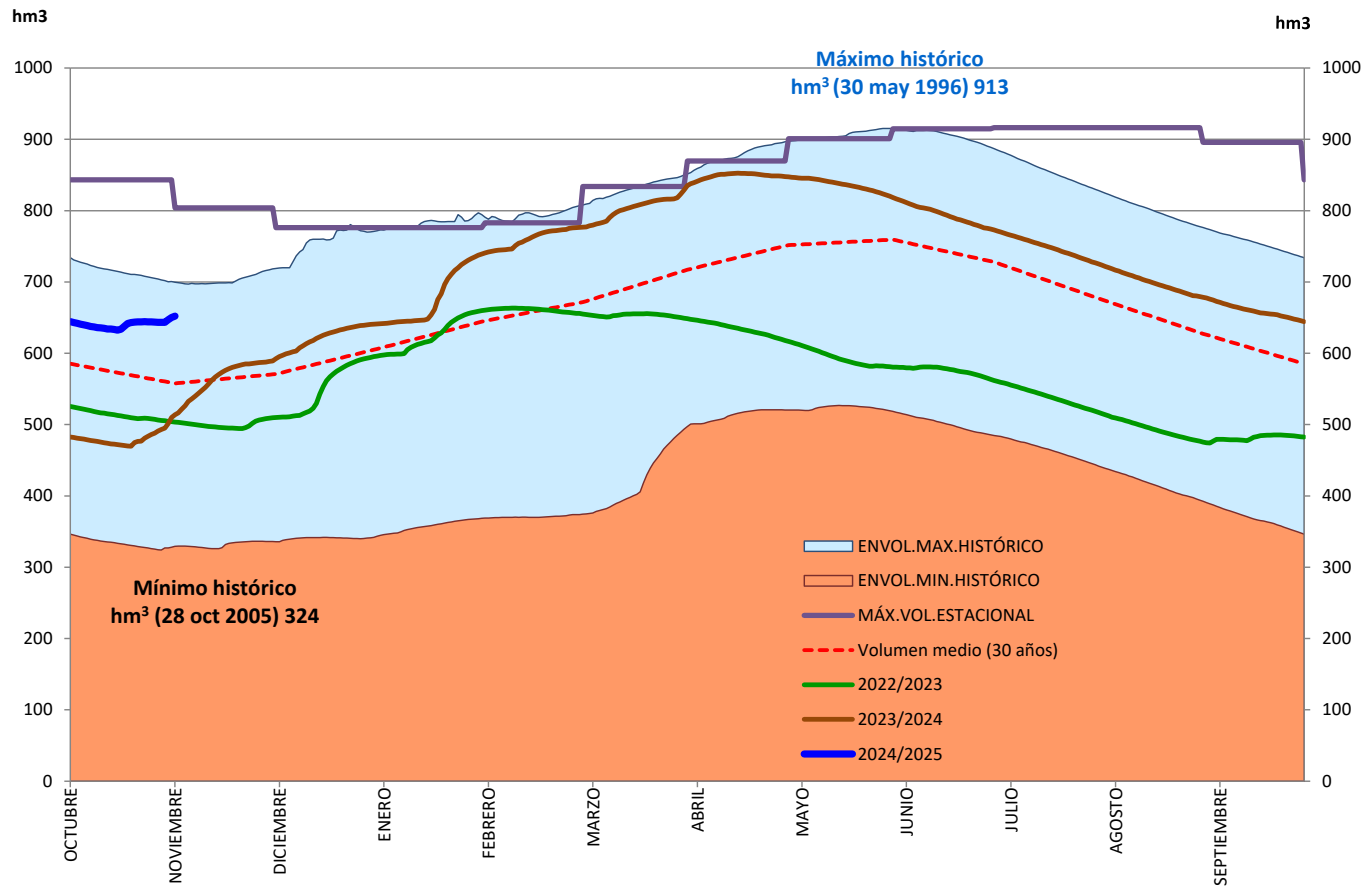
Por ello, y aunque el abastecimiento esté garantizado, Canal de Isabel II insiste en la importancia de hacer un uso responsable del recurso, independientemente de la situación hidrológica. Para promover las buenas prácticas en este aspecto, la empresa

pública lanzó la campaña "[Tú puedes llover](#)". Con este lema, nos recuerda que cada vez que ahorramos agua es como si lloviera un poco sobre los embalses. En consonancia, la compañía promueve [consejos y recomendaciones](#) aplicables a distintas situaciones cotidianas.

Por supuesto, consciente de que el esfuerzo en el ahorro no solo puede depender de los ciudadanos, sino también de sus acciones, Canal lleva años intensificando la reutilización de agua, la renovación de tuberías o la búsqueda activa de fugas. Gracias a la concienciación ciudadana y al esfuerzo inversor en mejorar sus infraestructuras, la empresa pública ha conseguido reducir el consumo de agua *per cápita* en la Comunidad de Madrid en más de un 30 % desde la última sequía de 2005.

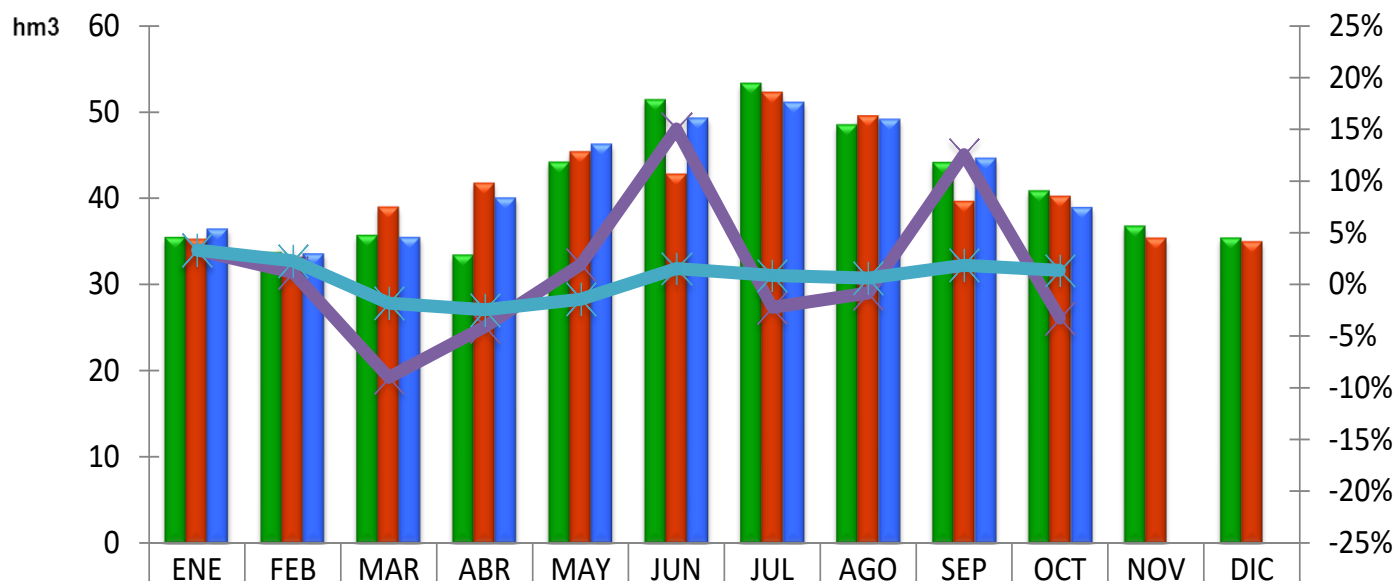
VOLUMEN EMBALSADO (A 1 DE NOVIEMBRE DE 2024)

Evolución mensual en el año hidrológico



AGUA DERIVADA PARA EL CONSUMO (A 1 DE NOVIEMBRE DE 2024)

Datos mensuales desde el inicio del año 2022



	ENE	FEB	MAR	ABR	MAY	JUN	JUL	AGO	SEP	OCT	NOV	DIC
2022	35,5	33,8	35,8	33,5	44,2	51,5	53,4	48,6	44,2	40,9	36,8	35,4
2023	35,3	33,2	39,0	41,8	45,4	42,8	52,3	49,6	39,7	40,3	35,4	35,0
2024	36,4	33,6	35,5	40,1	46,3	49,3	51,1	49,2	44,7	38,9		
% Desv mensual	3,3%	1,2%	-9,0%	-4,1%	1,9%	15,0%	-2,2%	-0,8%	12,5%	-3,3%		
% Desv acum AN	3,3%	2,3%	-1,8%	-2,4%	-1,4%	1,5%	0,9%	0,6%	1,9%	1,4%		