

La situación hidrológica es buena, pero Canal sigue apelando al uso responsable del agua para conseguir una demanda sostenible

## Los embalses que abastecen a la Comunidad de Madrid comienzan el mes de septiembre al 71,9 %

- Las 13 reservas superficiales que gestiona Canal de Isabel II almacenan 678,5 hectómetros cúbicos
- El consumo de agua durante el mes de agosto fue un 0,8 % más bajo que el registrado hace un año

**02SEP2024** – Los trece embalses que gestiona Canal de Isabel II para el abastecimiento a la Comunidad de Madrid han comenzado el mes de septiembre al 71,9 % de su capacidad máxima, con 678,5 hectómetros cúbicos almacenados. Este dato supera en 21,5 % al registrado hace un año, cuando los embalses embalsaban 475,5 hectómetros cúbicos, y supera en 5,6 puntos la media para estas fechas, que se sitúa en un 66,3 % de la capacidad máxima.

En lo que respecta a las precipitaciones, agosto ha sido un mes seco hasta las lluvias de los últimos días del mes: los pluviómetros recogieron 28,9 litros por metro cuadrado frente a los 15,5 de media de un mes de agosto.

Por su parte, el consumo de agua ha sido ligeramente inferior al registrado un año atrás: desde los embalses madrileños se han derivado 49,2 hectómetros cúbicos, un 0,8 % menos que en agosto de 2023. Con este dato, el consumo acumulado en el año hidrológico, que finaliza el 30 de septiembre, es prácticamente igual al acumulado en el pasado año hidrológico: desde el 1 de octubre de 2023, se han derivado para consumo 452,1 hectómetros cúbicos de agua, frente a los 452,5 acumulados hasta el 1 de septiembre del año hidrológico 2023-2024.

En lo que llevamos de 2024, sin embargo, el consumo de agua potable en la Comunidad de Madrid ha aumentado un 0,6 %. Por ello, y aunque el abastecimiento esté garantizado, Canal de Isabel II insiste en la importancia de hacer un uso responsable del recurso, independientemente de la situación hidrológica.

Para promover las buenas prácticas en este aspecto, la empresa pública ha lanzado recientemente la campaña [“Tú puedes llover”](#). Con este lema, nos recuerda que cada vez que ahorramos agua es como si lloviera un poco sobre los embalses. En consonancia,

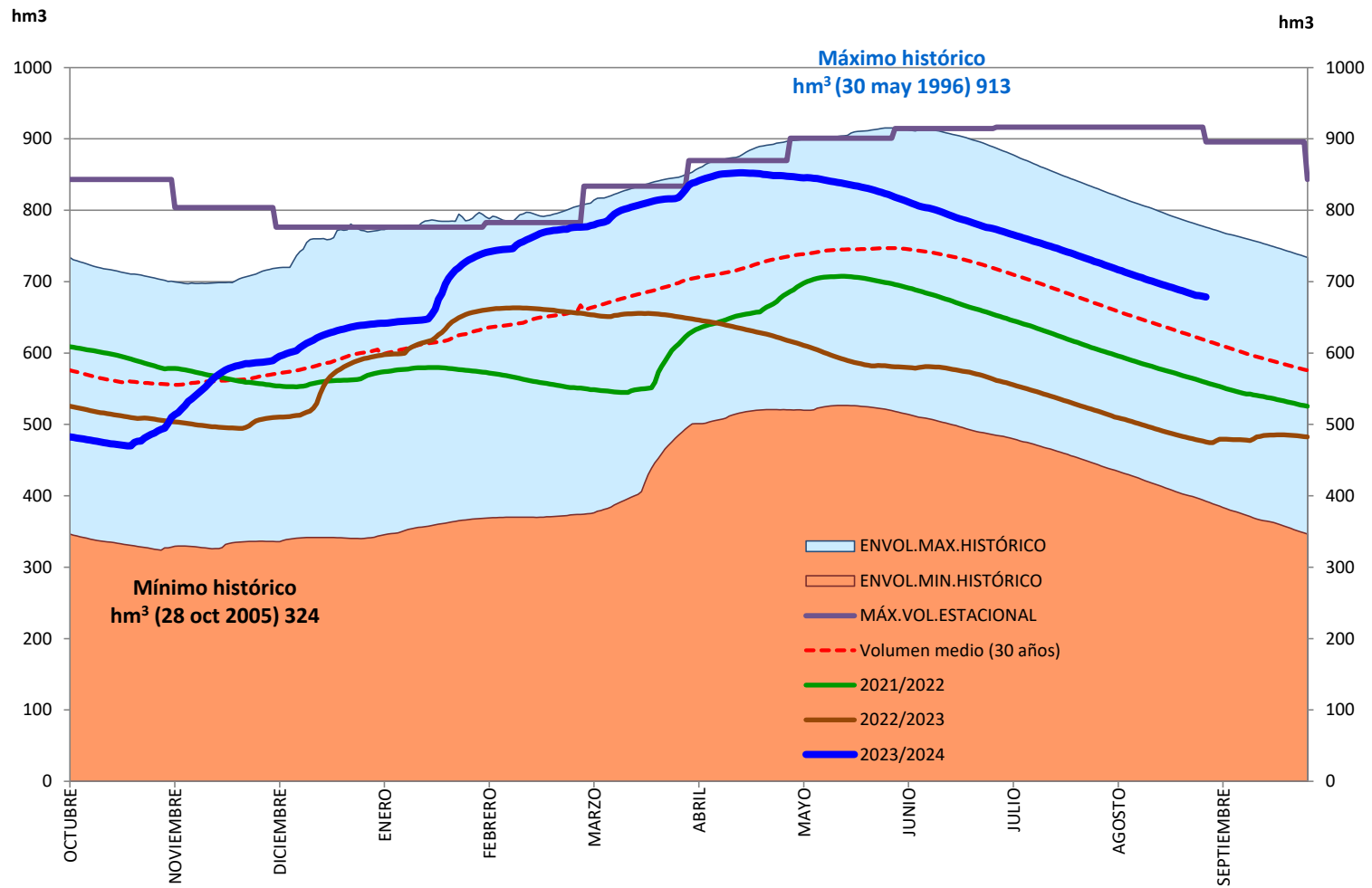
la compañía promueve [consejos y recomendaciones](#) aplicables a distintas situaciones cotidianas.

A punto de terminar la época de verano, la empresa pública recuerda que el agua de las piscinas puede conservarse varios años si, al terminar la época de baño, se cubre convenientemente el vaso y se realiza un mantenimiento adecuado. Igualmente, aconseja evitar el riego de plantas y jardines en las horas centrales del día, y recomienda hacerlo a primera hora de la mañana, cuando la evaporación es menor

Por supuesto, consciente de que el esfuerzo en el ahorro no solo puede depender de los ciudadanos, sino también de sus acciones, Canal lleva años intensificando la reutilización de agua, la renovación de tuberías o la búsqueda activa de fugas. Gracias a la concienciación ciudadana y al esfuerzo inversor en mejorar sus infraestructuras, la empresa pública ha conseguido reducir el consumo de agua *per cápita* en la Comunidad de Madrid en más de un 30 % desde la última sequía de 2005. Solo el año pasado, sus medidas de eficiencia supusieron un ahorro superior a los 31 hectómetros cúbicos, un dato que supera al consumo anual de una ciudad como Valladolid.

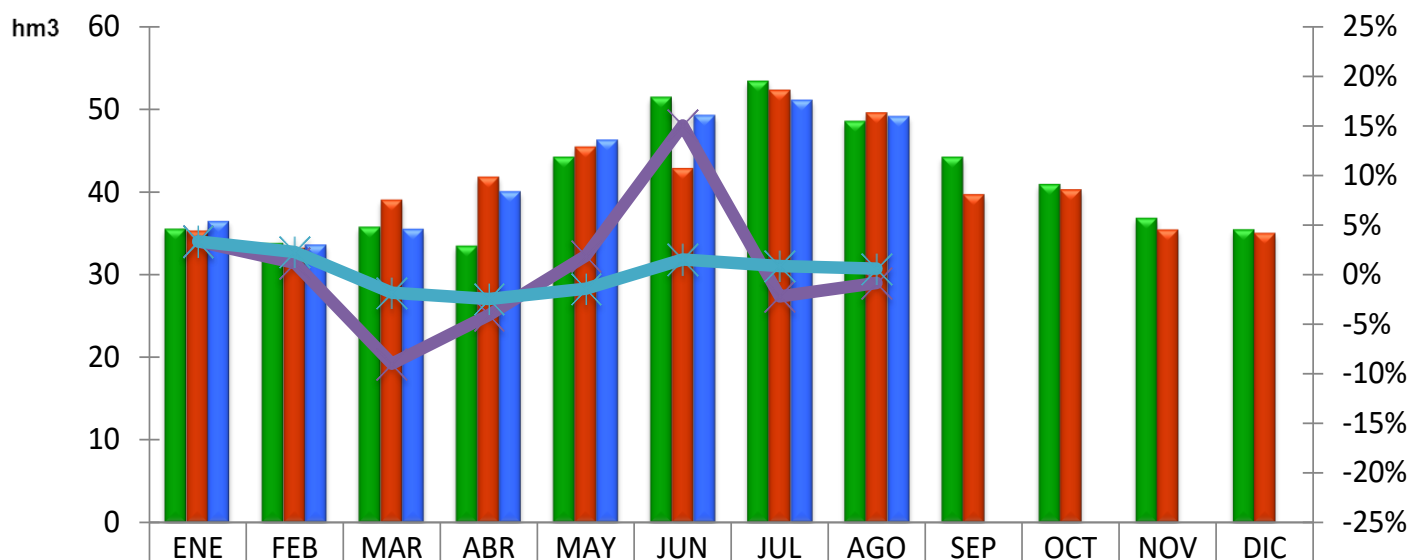
VOLUMEN EMBALSADO (A 1 DE SEPTIEMBRE DE 2024)

Evolución mensual en el año hidrológico



AGUA DERIVADA PARA EL CONSUMO (A 1 DE SEPTIEMBRE DE 2024)

Datos mensuales desde el inicio del año 2022



	ENE	FEB	MAR	ABR	MAY	JUN	JUL	AGO	SEP	OCT	NOV	DIC
■ 2022	35,5	33,8	35,8	33,5	44,2	51,5	53,4	48,6	44,2	40,9	36,8	35,4
■ 2023	35,3	33,2	39,0	41,8	45,4	42,8	52,3	49,6	39,7	40,3	35,4	35,0
■ 2024	36,4	33,6	35,5	40,1	46,3	49,3	51,1	49,2				
— % Desv mensual	3,3%	1,2%	-9,0%	-4,1%	1,9%	15,0%	-2,2%	-0,8%				
— % Desv acum AN	3,3%	2,3%	-1,8%	-2,4%	-1,4%	1,5%	0,9%	0,6%				