

La empresa pública, que acaba de lanzar la campaña “Tú puedes llover”, recuerda que el uso eficiente del agua ha de ser un hábito constante

Los embalses de Canal de Isabel II inician el mes de junio al 86,7 % de su capacidad máxima

- Con 818,3 hectómetros cúbicos, las reservas superan en 6,4 puntos la media histórica y en 25 el valor de hace un año
- El consumo de agua registrado en mayo fue un 1,9 % más alto que el del mismo mes de 2023
- Canal ha adaptado sus tarifas, incrementando su progresividad, con el objetivo de fomentar el consumo eficiente de agua
- Las medidas de eficiencia impulsadas por Canal supusieron el año pasado un ahorro de 31 hectómetros cúbicos de agua

03JUN2024 – Los trece embalses con los que Canal de Isabel II abastece a la Comunidad de Madrid han iniciado el mes de junio al 86,7 % de su capacidad máxima, un dato que supera en 6,4 puntos la media histórica para esta época del año. Los 818,3 hectómetros cúbicos de agua que almacenan suponen que, en términos porcentuales, las reservas se encuentran más de 25 puntos por encima del valor registrado hace un año, cuando, con 580,6 hectómetros cúbicos, estaban al 61,5 % de su capacidad.

A lo largo del mes de mayo, que ha sido menos lluvioso de lo esperable en comparación con la media histórica, los ríos han aportado 33 hectómetros cúbicos de agua a los embalses, una cifra alejada de la media que marca la serie histórica para este mes (82,3 hm³). Con todo, las aportaciones registradas desde que se inició el año hidrológico el pasado 1 de octubre ya superan la media histórica para todo un año, y se sitúan en 787,5 hectómetros cúbicos.

En lo que respecta al consumo, el de mayo ha sido un 1,9 % más alto que el del mismo mes del año anterior, que a nivel de temperaturas fue muy similar, pero, sin embargo, fue sustancialmente más lluvioso: por poner un ejemplo, si el pasado mes las precipitaciones registradas en la estación de Bravo Murillo fueron de 1,7 mm, en mayo de 2023 ascendieron a 90,7 mm. A pesar de la subida puntual de mayo, en conjunto, en los ocho meses del año hidrológico vigente, los madrileños han consumido 302,5 hectómetros cúbicos, un 1,7 % menos que en el mismo periodo del anterior año.

TÚ PUEDES LLOVER

Como siempre hace, independientemente de la situación hidrológica, Canal de Isabel II solicita a los madrileños que continúen colaborando en el uso eficiente y responsable del agua: el ahorro de agua ha de ser un hábito constante que no solo debe aplicarse en situaciones de escasez.

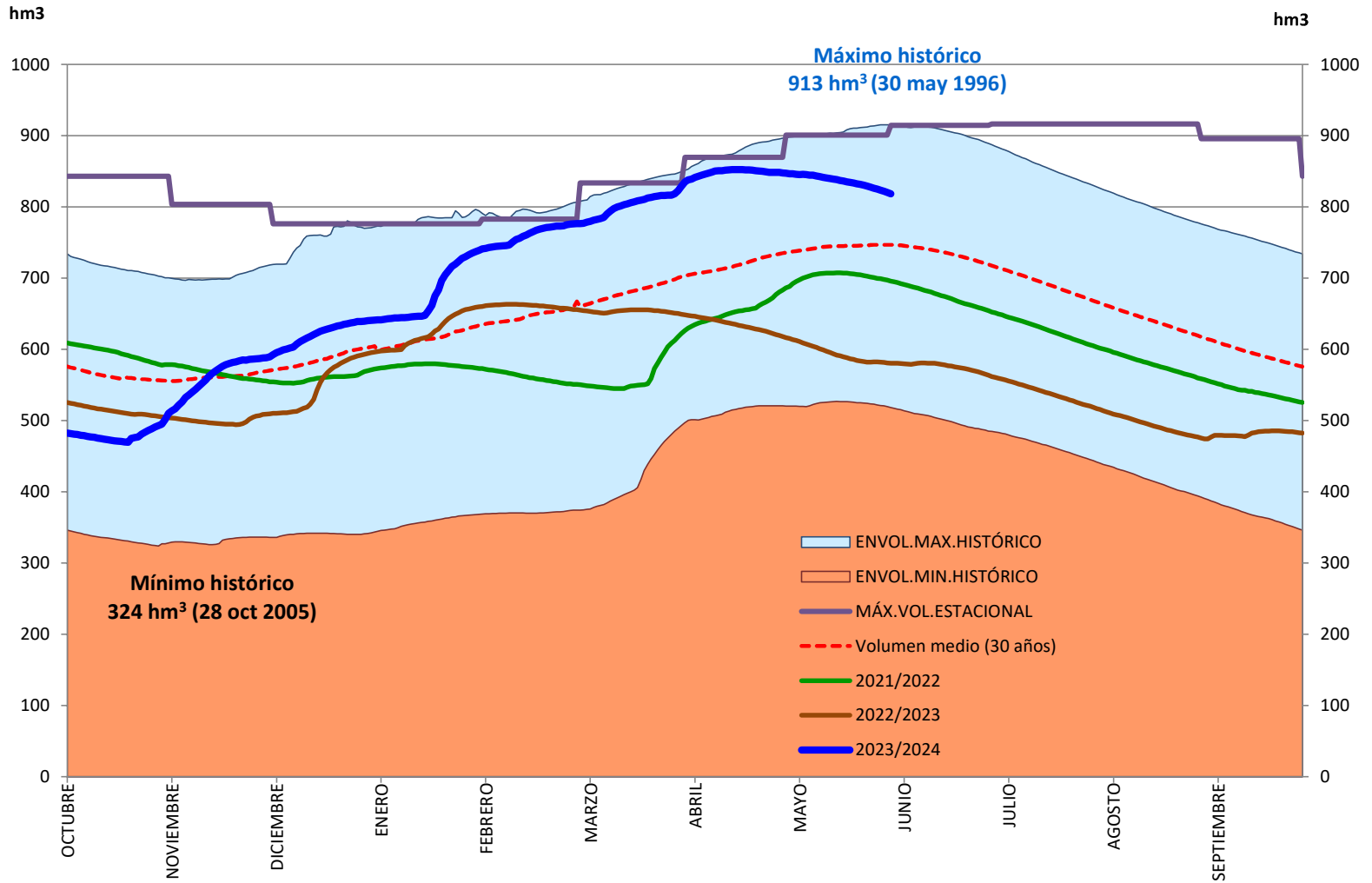
Para promover las buenas prácticas en la utilización del recurso, la empresa pública tiene en marcha la campaña [“Tú puedes llover”](#). Con este lema, nos recuerda que cada vez que ahorramos agua es como si lloviera un poco sobre los embalses. En consonancia, la compañía promueve [consejos y recomendaciones](#) que van desde ducharse de forma breve y cerrar el grifo durante el enjabonado, hasta poner la lavadora con la carga completa o instalar economizadores en los grifos.

Además, con el objetivo de incentivar el consumo eficiente de agua en los meses de verano, como cada año, el 1 de junio entró en vigor la tarifa estacional, que estará vigente hasta el 30 de septiembre, coincidiendo con la época del año de mayor consumo, pero también de menores aportaciones. Desde la misma fecha, y tras más de diez años de congelación, está en vigor la adaptación tarifaria aprobada por la Comunidad de Madrid con el objetivo de para fomentar el ahorro y el uso eficiente del recurso: esta modificación incrementa la progresividad de la tarifa, congelando el precio para los consumidores más responsables, e introduciendo un cuarto bloque para consumos muy elevados. Toda la información sobre [tarifas y bonificaciones](#) está disponible en la web y Oficina Virtual de Canal de Isabel II.

Por supuesto, consciente de que el esfuerzo en el ahorro no solo puede depender de los ciudadanos, sino también de sus acciones, Canal de Isabel II lleva años apostando por la regeneración y reutilización de agua, la renovación de tuberías o la búsqueda activa de fugas. Gracias a la concienciación ciudadana y al esfuerzo inversor en mejorar sus infraestructuras, Canal de Isabel II ha conseguido reducir el consumo de agua *per cápita* en la Comunidad de Madrid en más de un 30 % desde la última sequía de 2005: solo el año pasado, las medidas de eficiencia impulsadas por Canal supusieron un ahorro superior a los 31 hectómetros cúbicos, un dato que supera al consumo anual de una ciudad como Valladolid.

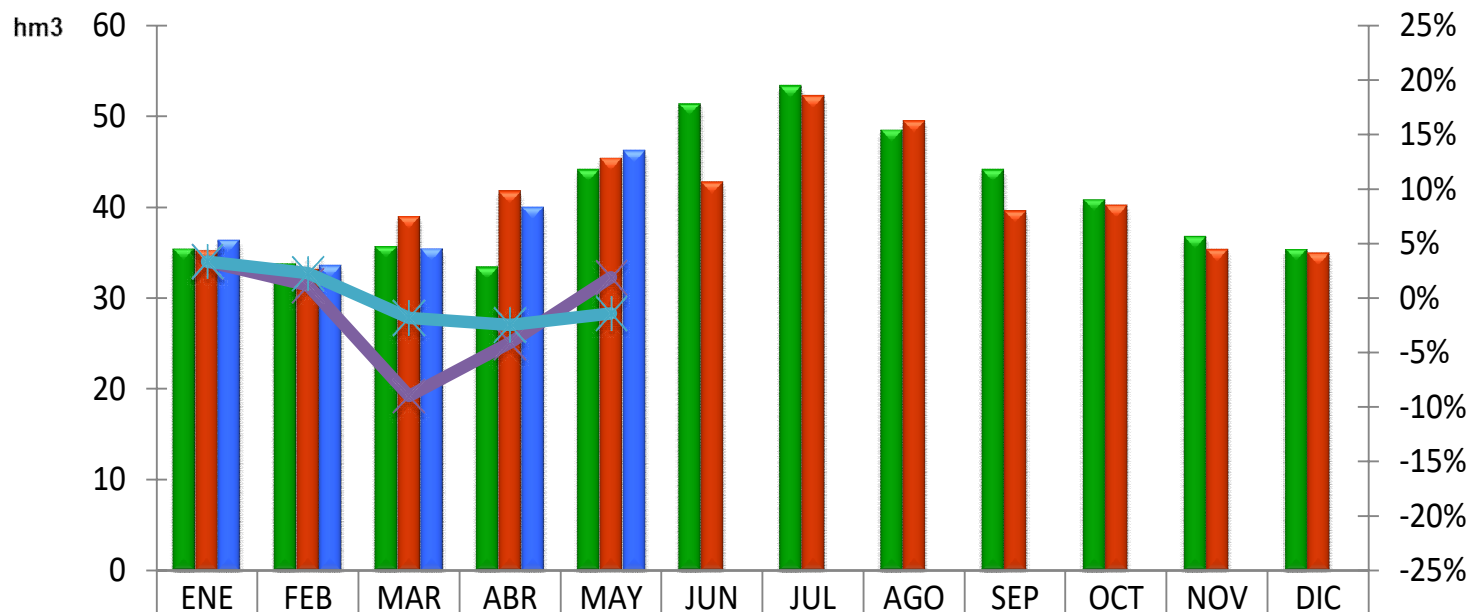
VOLUMEN EMBALSADO (A 1 DE JUNIO DE 2024)

Evolución mensual en el año hidrológico



AGUA DERIVADA PARA EL CONSUMO (A 1 DE JUNIO DE 2024)

Datos mensuales desde el inicio del año 2022



	ENE	FEB	MAR	ABR	MAY	JUN	JUL	AGO	SEP	OCT	NOV	DIC
■ 2022	35,5	33,8	35,8	33,5	44,2	51,5	53,4	48,6	44,2	40,9	36,8	35,4
■ 2023	35,3	33,2	39,0	41,8	45,4	42,8	52,3	49,6	39,7	40,3	35,4	35,0
■ 2024	36,4	33,6	35,5	40,1	46,3							
—x— % Desv mensual	3,3%	1,2%	-9,0%	-4,1%	1,9%							
—*— % Desv acum AN	3,3%	2,3%	-1,8%	-2,4%	-1,4%							